

Спецификация	Резервная мощность	Основная мощность
Мощность генераторной установки	50 кВА	45 кВА
	40 кВт	36 кВт
Частота / об/мин	50Гц / 1500	
Напряжение	400/230В	
Количество фаз	Три	

Общие технические данные	
Модель генераторной установки	LG50P
Марка / модель двигателя	Perkins 1103A-33TG1
Stamford Генератор переменного тока	UCI224D \ S1L2-N1
Leroy Somer Генератор переменного тока	LSA42.3M7 \ TAL-A42-F
LEEGA Генератор переменного тока	LA224G40
Тип регулятора оборотов двигателя	Механический
Модели контроллера	ComAp IL4-AMF8 / Deepsea DSE6020 MKII

Расход топлива генераторной установки (л/час)	
110% Нагрузка - Резервная мощность	12
100% Нагрузка - Основная мощность	10,7
75% Нагрузка - Основная мощность	8,2
50% Нагрузка - Основная мощность	5,7

Характеристики генераторной установки						
Напряжение	Фазы	Резервная мощность			Основная мощность	
		кВА	кВт	А	кВА	кВт
415/240v	3	50	40	69,6	45	36
400/230v	3	50	40	72,2	45	36
380/220v	3	50	40	76,0	45	36

Вес и размеры		
	Открытого типа	В кожухе
Длина (мм)	1950	2250
Ширина (мм)	730	1080
Высота (мм)	1430	1725
Вес Нетто (кг)	900	1350
Ёмкость топливного бака (л)	180	185
Автономность при нагрузке 100% (PRP)	16,8	17,3

Примечание: вес и размеры указаны для стандартных продуктов, не используемых для установки.

Компания LEEGA соответствует требованиям сертификации ISO 9001/ ISO14001/ISO18001, а так же Генераторные установки LEEGA соответствуют стандарту CE. Лучшее качество электроэнергии и высокая пусковая и нагрузочная способность в соответствии с ISO8528-5

Исходные условия окружающей среды в соответствии с нормативом ISO 8528-1:2018 normative: 1000 мбар, 25°C, относительная влажность 30%.

Основная мощность (PRP):

Согласно ISO 8528-1:2018, Основная мощность - это максимальная мощность, которую Генераторная установка способна выдавать непрерывно, обеспечивая переменную электрическую нагрузку при эксплуатации в течение неограниченного количества часов в год в согласованных условиях эксплуатации с интервалами технического обслуживания и процедурами, выполняемыми в соответствии с предписаниями производителя. Допустимая средняя выходная мощность (P_{pp}) в течение 24 часов работы не должна превышать 70 % от PRP.

Резервная мощность (ESP):

Согласно ISO 8528-1:2018 Резервная мощность - это максимальная мощность, доступная при переменной последовательности подачи электроэнергии в указанных условиях эксплуатации, которую Генераторная установка способна выдавать в случае отключения электроэнергии или в условиях испытаний в течение не более 200 часов работы в год при соблюдении интервалов процедур и технического обслуживания, предписанных производителем. Допустимая средняя мощность за 24 часа работы не должна превышать 70 % от ESP

Непрерывная мощность (COP):

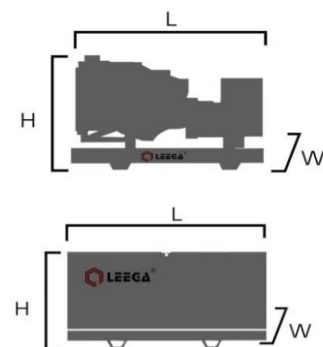
Согласно стандарту ISO 8528-1:2018, это максимальная мощность, доступная для непрерывной нагрузки в течение неограниченного количества часов работы в год между рекомендованными производителем сроками технического обслуживания при установленных им же условиях окружающей среды.

Эксплуатационные экологические требования

Температура окружающей среды : -25°C-50°C При низкой температуре необходимо включить обогреватель)

Химичность: менее 80%

Высота: до 1000 метров (Для применения на больших высотах, проконсультируйтесь с компанией LEEGA)



Технические характеристики Дизельного Двигателя | 1500 об./мин

Общие характеристики двигателя	
Производитель:	Perkins
Модель:	1103A-33TG1
Количество цилиндров / расположение	3 / в ряд
Степень сжатия:	17.25:1
Тип впрыска:	Четырехтактный
Тип аспирации:	С турбонаддувом
Ход поршня:	105x127мм
Объем двигателя:	3.3л

ТОПЛИВНАЯ СИСТЕМА	
Тип системы впрыска	Прямой
Топливный насос высокого давления	Ротационный
Давление открытия форсунок (Мпа)	29
Расход топливоподкачивающего насоса (л/ч)	120-150
Давление топливоподкачивающего насоса (кПа)	30-75
Максимальный напор всасывания к(Па)	20

СИСТЕМА СМАЗКИ	
Объем смазочного масла (л)	8,3
Открытие клапана сброса давления масла (кПа)	415-470
Нормальная температура масла (°C)	125

ПРИЕМКА НАГРУЗКИ		
Описание	Ед. изм.	50 Гц
Основная мощность	%	90
Нагрузка	кВт	38.0 (32.3)
Отклонение частоты переходного процесса	%	< -10
Восстановление частоты	Секунды	< 5

Начальная нагрузка: когда двигатель достигает номинальных оборотов (максимум через 15 секунд после запуска двигателя)

Технические характеристики генератора | 50Hz

General Alternator Spec	
Количество полюсов	4
Изоляция	Класс H
Степень защиты	IP23
Система возбуждения	Самовозбуждающийся, бесщеточный
Диапазон регулирования AVR	±1%
Количество подшипников	Одиночный подшипник
Система соединения	Гибкий диск
Шаг обмоток	2/3
Защита от превышения скорости вращения	2250об./мин

Характеристики конструкции двигателя		
	Резервная мощность	Основная мощность
Полная мощность двигателя (кВт):	46,5	42,2
Чистая мощность двигателя (кВт):	45,6	41,3
Средняя скорость поршня (м/с):	6,35	
Расход воды в двигателе (л/мин):	125,5	
Поток всасываемого воздуха (м³/мин):	3,1	2,9
Поток выхлопных газов (м³/мин):	7,7	7
Температура выхлопных газов (°C):	537	492

СИСТЕМА ОХЛАЖДЕНИЯ	
Объем охлаждающей жидкости- с радиатором	10,2
Максимальная температура верхнего бака (°C)	110
Диапазон работы термостата (°C)	82-93

ЭЛЕКТРИЧЕСКАЯ СИЛА	
Генератор	65 А, 12 В
Стартерный двигатель	3 кВт, 12 В
Рекомендации по холодному запуску 0°C~-15°C (ССА)	660

ВЫХЛОПНАЯ СИСТЕМА	
Максимальное противодавление (кПа)	10

ИНДУКЦИОННАЯ СИСТЕМА	
Максимальное ограничение забора воздуха	
Чистый фильтр (кПа)	5
Грязный фильтр (кПа)	8
Тип воздушного фильтра	сухого типа

Стандартные характеристики генератора

- Все модели представляют собой бесщеточные генераторы переменного тока с вращающимся полем.
- Генератор соответствует основному международному стандарту IEC 60034, NEMA MG 1.32-33, BS 5000 Part 99, VDE 0530, ISO 8528/3
- Регулятор напряжения AVR обеспечивает превосходную защиту от короткого замыкания.
- Самовентилируемая и водонепроницаемая конструкция.
- Превосходная осциллограмма напряжения.

Примечание: Смотрите листы данных генератора для получения сведений о применении и номинальных характеристиках, кривых эффективности, кривых падения напряжения при запуске двигателя и кривых уменьшения короткого замыкания.



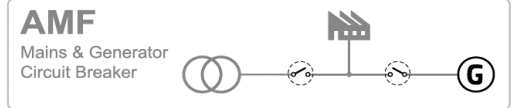
Система управления - серия контроллеров - ComAp IL4

Модель контроллера - пожалуйста, уточните комплектацию поставки

Модель	AMF8	AMF20	AMF25
Двоичные входы	6+1	6+1	8+1
Двоичные выходы	6	6	8
Аналоговые входы (U/I/R)	3	3	4
Опорный выход 5В	●	●	●
Магнитный датчик	●	●	●
CAN (ECU)	●	●	●
RS485 (на панели)	x	x	●
USB Host (на панели)	x	●	●
USB-устройство (на панели)	●	●	●
Подключаемые модули	1	1	2
CAN модули	2	2	5
AirGate / WSV (подключение к интернету)	●	●	●
Записей истории	150	350	350
Альтернативная конфигурация	3	3	3
Календарь / Планировщик	2	4	4
Поддержка удаленного дисплея	●	●	●
Сброс нагрузки	2	5	5
Таймер технического обслуживания	3	3	3
Аналоговый переключатель	x	x	4
Функция AMF	●	●	●

Ключевые функции

Управление	Управление Авто / Пуск / Стоп
	Кнопка аварийной остановки / Тревога
	Таймер охлаждения двигателя
	Таймер нагрева двигателя
	Таймер переключения нагрузки
Показания	Цикл двигателя
	Часы работы (наработка)
	Измерение и мониторинг напряжения 3-фазного генератора
	Текущая защита и мониторинг
	Измерение (кВт, кВА, кВАр, кВтч, кВАч, ф.)
	Мониторинг частоты (Гц)
	Контроль давления масла / температуры охлаждающей жидкости / уровня топлива
Сигналы предупреждения и аварийный останов	Контроль напряжения батареи (постоянный ток)
	Тревога (подтверждение)
	Повышенное / пониженное напряжение и частота генератора
	Ошибка запуска
	Пониженная / Превышенная скорость вращения
	Превышение силы тока
	Низкое давление масла
	Высокая температура воды (охлаждающей жидкости)
	Низкий уровень топлива
	Низкий уровень воды (охлаждающей жидкости)

Обзор приложения

Обзор контроллера

Условия эксплуатации

Рабочая температура	от -20 °C до +70 °C
Температура хранения	от -30 °C до +80 °C
Степень защиты (наружная панель)	IP 65
Рабочая влажность	95 % без конденсата
Вибрация	5-25 Гц, ± 1.6 мм 25-100 Гц, a = 4 g
Тряска	a = 500 м/с ²
Максимальная температура окружающей среды	70°C
Подходит для степени загрязнения	2

Дополнительные модули, подключаемые к контроллеру

- CM-RS232-485 - Двухпортовый интерфейс
- CM2-4G-GPS - подключаемый модуль связи 4G и GPS
- CM3-Ethernet - подключаемый модуль Internet / Ethernet
- EM-BIO8-EFCP - 8 дополнительных бинарных входов / выходов

Серия контроллеров DEEPSEA- DSE

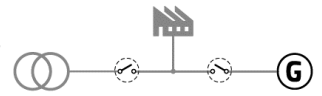
Модель контроллера - пожалуйста, уточните комплектацию поставки

Модель	DSE4520	DSE6020	DSE7320	DSE7420
Бинарные входы	4	6	8	8
Бинарные выходы	6	6	10	10
Аналоговые входы (U/I/R)	3	4	6	6
Магнитный датчик	●	●	●	●
CAN (ECU)	●	●	●	●
RS485 (на панели)	x	x	●	●
USB (на панели)	●	●	●	●
RS232 (на панели)	x	x	●	●
Переключаемые модули	x	x	●	●
модули CAN	●	x	●	●
Протокол	●	●	●	●
Записей историй	50	50	250	250
Аналоговый переключатель	4	2	6	6
Календарь / Планировщик	●	●	●	●
Таймеры технического обслуживания	3	3	3	3
Функция AMF	●	●	●	●

Ключевые функции

Управление	Управление Авто / Пуск / Стоп
	Кнопка аварийной остановки / Тревога
	Таймер охлаждения двигателя
	Таймер прогрева
	Таймер переключения нагрузки
	Цикл двигателя
Показания	Часы работы (наработка)
	Измерение и мониторинг напряжения 3-фазного генератора
	Текущая защита и мониторинг
	Измерение (кВт, кВА, кВАр, кВтч, кВАч, ф.)
	Мониторинг частоты (Гц)
	Контроль давления масла / температуры охлаждающей жидкости / уровня топлива
	Контроль напряжения батареи (постоянный ток)
Тревога (подтверждение)	
Предупреждение и установка, Тревога	Повышенное / пониженное напряжение и частота генератора
	Ошибка запуска
	Пониженная / Превышенная скорость вращения
	Превышение силы тока
	Низкое давление масла
	Высокая температура воды (охлаждающей жидкости)
	Низкий уровень топлива
Низкий уровень воды (охлаждающей жидкости)	

Обзор приложения
AMF

 Mains & Generator
 Circuit Breaker

MRS

 Generator Circuit
 Breaker

Обзор контроллера

Условия эксплуатации

Рабочая температура	от -30 °C до +70 °C
Температура хранения	от -40 °C до +85 °C
Степень защиты (передняя панель)	IP 65
Рабочая влажность	95 % без конденсата
Вибрация	от 5 Гц до 8 Гц от +/-7.5 мм, от 8 Гц до 500 Гц от 2 гн
Тряска	15гн в 11 Мс

Дополнительные опции для генераторной установки LEEGA (пожалуйста, уточните комплектацию поставки)

Генераторные установки	
Двигатель	Подогреватель охлаждающей жидкости
	Подогреватель масла
	Топливный фильтр сепаратор
Генератор	Датчик температуры обмоток и подшипника (RTD)
	Противоконденсатный обогреватель
	Система возбуждения на постоянных магнитах PMG / Система возбуждения AREP
	Защита от влаги и коррозии
Электрическая система	ATS - автоматический ввод резерва
	Дистанционное управление и мониторинг
	Система синхронизации
	3/5 контактный разъем с защитой от остаточного тока RCBO
Топливная система	Топливный бак с двойными стенками
	Расширенный базовый бак увеличенной ёмкости
	Отдельностоящий топливный бак
	Система автоматической подкачки топлива
	Топливные Т-образные клапаны
Кожух	Прицеп
	Тип кожуха для предоставления ДГУ в аренду

Дополнительные модели контроллеров	
ComAp - контроллеры для одиночных генераторных установок	ComAp Nano MRS 3
	ComAp AMF8
	ComAp AMF20
	ComAp AMF25
ComAp - контроллеры для эксплуатации ДГУ в параллельном режиме	ComAp IG200
	ComAp IG-NT
Deersea - контроллеры для одиночных генераторных установок	DSE4520 MKII
	DSE6020 MKII /DSE6120 MKII
	DSE7320 MKII /DSE7420MKII
Deersea - контроллеры для эксплуатации ДГУ в параллельном режиме	DSE8610 MKII
	DSE8810 MKII

Распространяемый:



Fujian Everstrong Lega Power Equipments Co., Ltd

Примечание: Технические данные, описанные в данном каталоге, соответствуют имеющейся информации на момент печати. LEEGA имеет право изменять любую функцию без предварительного уведомления.

