



Спецификация	Резервная мощность	Основная мощность
Мощность генераторной установки	275 кВА	250 кВА
	220 кВт	200 кВт
Частота / об/мин	50Гц / 1500	
Напряжение	400/230В	
Количество фаз	Три	

Общие технические данные	
Модель генераторной установки	LG275SC
Марка / модель двигателя	SDEC / 6DTAA8.9-G23
Stamford Генератор переменного тока	UCDI274K
Leroy Somer Генератор переменного тока	TAL-A46-D
LEEGA Генератор переменного тока	LA274G200
Тип регулятора оборотов двигателя	Электронный
Модели контроллера	ComAp IL4-AMF8 / Deepsea DSE6020 MKII

Расход топлива генераторной установки (л/час)	
110% Нагрузка - Резервная мощность	61,3
100% Нагрузка - Основная мощность	55,1
75% Нагрузка - Основная мощность	40,7
50% Нагрузка - Основная мощность	27,7

Характеристики генераторной установки						
Напряжение	Фазы	Резервная мощность			Основная мощность	
		кВА	кВт	А	кВА	кВт
415/240v	3	275	220	382,6	250	200
400/230v	3	275	220	396,9	250	200
380/220v	3	275	220	417,8	250	200

Вес и размеры		
	Открытого типа	В кожухе
Длина (мм)	2630	3700
Ширина (мм)	1180	1280
Высота (мм)	1830	2120
Вес Нетто (кг)	2030	3100
Ёмкость топливного бака (л)	490	460
Автономность при нагрузке 100% (PRP)	8,9	8,3

Примечание: вес и размеры указаны для стандартных продуктов, не используемых для установки.

Компания LEEGA соответствует требованиям сертификации ISO 9001/ ISO14001/ISO18001, а так же Генераторные установки LEEGA соответствуют стандарту CE. Лучшее качество электроэнергии и высокая пусковая и нагрузочная способность в соответствии с ISO8528-5

Исходные условия окружающей среды в соответствии с нормативом ISO 8528-1:2018 normative: 1000 мбар, 25°C, относительная влажность 30%.

Основная мощность (PRP):

Согласно ISO 8528-1:2018, Основная мощность - это максимальная мощность, которую Генераторная установка способна выдавать непрерывно, обеспечивая переменную электрическую нагрузку при эксплуатации в течение неограниченного количества часов в год в согласованных условиях эксплуатации с интервалами технического обслуживания и процедурами, выполняемыми в соответствии с предписаниями производителя. Допустимая средняя выходная мощность (Ppp) в течение 24 часов работы не должна превышать 70 % от PRP.

Резервная мощность (ESP):

Согласно ISO 8528-1:2018 Резервная мощность - это максимальная мощность, доступная при переменной последовательности подачи электроэнергии в указанных условиях эксплуатации, которую Генераторная установка способна выдавать в случае отключения электроэнергии или в условиях испытаний в течение не более 200 часов работы в год при соблюдении интервалов процедур и технического обслуживания, предписанных производителем. Допустимая средняя мощность за 24 часа работы не должна превышать 70 % от ESP

Непрерывная мощность (COP):

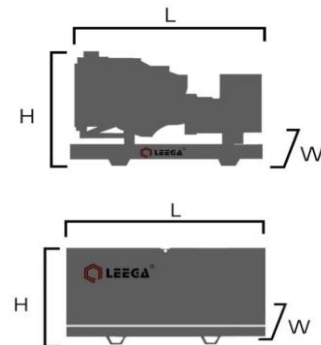
Согласно стандарту ISO 8528-1:2018, это максимальная мощность, доступная для непрерывной нагрузки в течение неограниченного количества часов работы в год между рекомендованными производителем сроками технического обслуживания при установленных им же условиях окружающей среды.

Эксплуатационные экологические требования

Температура окружающей среды : -25°C-50°C При низкой температуре необходимо включить обогреватель)

Химичность: менее 80%

Высота: до 1000 метров (Для применения на больших высотах, проконсультируйтесь с компанией LEEGA)



Технические характеристики Дизельного Двигателя | 1500 об./мин

Общие характеристики двигателя	
Производитель:	SDEC
Модель:	6DTAA8.9-G23
Количество цилиндров / расположение	6 / в ряд
Степень сжатия:	16.5:1
Тип впрыска:	Прямой
Тип аспирации:	С турбонаддувом и охлаждением наддувочным воздухом
Ход поршня:	114x144 мм
Объем двигателя:	8,82 л

ТОПЛИВНАЯ СИСТЕМА	
Инжекторный насос	"Longkou" в ряд "P" тип
Регулятор	Электрического типа
Давление открытия (кг/см ²)	250
Топливный фильтр	Полно-поточный, картриджного типа

СИСТЕМА СМАЗКИ	
Тип системы смазки	Подача под полностью принудительным давлением
Масляный фильтр	Полно-поточный, картриджного типа
Объем масляного поддона (высокий / низкий), л	22 / 25

Технические характеристики генератора | 50Hz

Общая спецификация генератора переменного тока	
Количество полюсов	4
Изоляция	Класс H
Степень защиты	IP23
Система возбуждения	Самовозбуждающийся, бесщеточный
Диапазон регулирования AVR	±1%
Количество подшипников	Одиночный подшипник
Система соединения	Гибкий диск
Шаг обмоток	2/3
Защита от превышения скорости вращения	2250 об./мин

Характеристики конструкции двигателя		
	Резервная мощность	Основная мощность
Полная мощность двигателя (кВт):	253	230
Максимально допустимые ограничения		
Система впуска (кПа)	от 3 до 6	
Выхлопная система (кПа)	max 6	
Расход охлаждающего воздуха (м ³ /с)	6,2	
Температура выхлопных газов (°C)	600	

СИСТЕМА ОХЛАЖДЕНИЯ	
Объем охлаждающей жидкости - только двигатель (л)	12,0
Максимальный предел давления (кПа)	70
Производительность водяного насоса (л/мин)	200
Стандартный диапазон термостата (°C)	82-95

ЭЛЕКТРИЧЕСКАЯ СИСТЕМА	
Система зарядки аккумулятора (В; А)	28В; 25А
Стартер двигателя (В; кВт)	24В; 7,5кВт
Бортовая сеть	24 В

Стандартные характеристики генератора	
(1) Все модели представляют собой бесщеточные генераторы переменного тока с вращающимся полем.	
(2) Генератор соответствует основному международному стандарту IEC 60034, NEMA MG 1.32-33, BS 5000 Part 99, VDE 0530, ISO 8528/3	
(3) Регулятор напряжения AVR обеспечивает превосходную защиту от короткого замыкания.	
(4) Самовентилируемая и водонепроницаемая конструкция.	
(5) Превосходная осциллограмма напряжения.	
Примечание: Смотрите листы данных генератора для получения сведений о применении и номинальных характеристиках, кривых эффективности, кривых падения напряжения при запуске двигателя и кривых уменьшения короткого замыкания.	



Система управления - серия контроллеров - ComAp IL4

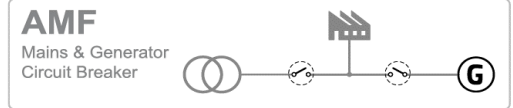
Модель контроллера - пожалуйста, уточните комплектацию поставки

Модель	AMF8	AMF20	AMF25
Двоичные входы	6+1	6+1	8+1
Двоичные выходы	6	6	8
Аналоговые входы (U/I/R)	3	3	4
Опорный выход 5В	●	●	●
Магнитный датчик	●	●	●
CAN (ECU)	●	●	●
RS485 (на панели)	x	x	●
USB Host (на панели)	x	●	●
USB-устройство (на панели)	●	●	●
Подключаемые модули	1	1	2
CAN модули	2	2	5
AirGate / WSV (подключение к интернету)	●	●	●
Записей истории	150	350	350
Альтернативная конфигурация	3	3	3
Календарь / Планировщик	2	4	4
Поддержка удаленного дисплея	●	●	●
Сброс нагрузки	2	5	5
Таймер технического обслуживания	3	3	3
Аналоговый переключатель	x	x	4
Функция AMF	●	●	●

Ключевые функции

Управление	Управление Авто / Пуск / Стоп
	Кнопка аварийной остановки / Тревога
	Таймер охлаждения двигателя
	Таймер нагрева двигателя
	Таймер переключения нагрузки
Показания	Цикл двигателя
	Часы работы (наработка)
	Измерение и мониторинг напряжения 3-фазного генератора
	Текущая защита и мониторинг
	Измерение (кВт, кВА, кВАр, кВтч, кВАч, ф.)
	Мониторинг частоты (Гц)
	Контроль давления масла / температуры охлаждающей жидкости / уровня топлива
Сигналы предупреждения и аварийный останов	Контроль напряжения батареи (постоянный ток)
	Тревога (подтверждение)
	Повышенное / пониженное напряжение и частота генератора
	Ошибка запуска
	Пониженная / Превышенная скорость вращения
	Превышение силы тока
	Низкое давление масла
	Высокая температура воды (охлаждающей жидкости)
	Низкий уровень топлива
	Низкий уровень воды (охлаждающей жидкости)

Обзор приложения



Обзор контроллера



Условия эксплуатации

Рабочая температура	от -20 °C до +70 °C
Температура хранения	от -30 °C до +80 °C
Степень защиты (наружная панель)	IP 65
Рабочая влажность	95 % без конденсата
Вибрация	5-25 Гц, ± 1.6 мм 25-100 Гц, a = 4 g
Тряска	a = 500 м/с ²
Максимальная температура рабочей окружающей среды 70°C	
Подходит для степени загрязнения 2	

Дополнительные модули, подключаемые к контроллеру

- CM-RS232-485 - Двухпортовый интерфейс
- CM2-4G-GPS - подключаемый модуль связи 4G и GPS
- CM3-Ethernet - подключаемый модуль Internet / Ethernet
- EM-BIO8-EFCP - 8 дополнительных бинарных входов / выходов

Серия контроллеров DEEPSEA- DSE

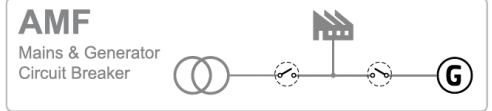
Модель контроллера - пожалуйста, уточните комплектацию поставки

Модель	DSE4520	DSE6020	DSE7320	DSE7420
Бинарные входы	4	6	8	8
Бинарные выходы	6	6	10	10
Аналоговые входы (U/I/R)	3	4	6	6
Магнитный датчик	●	●	●	●
CAN (ECU)	●	●	●	●
RS485 (на панели)	x	x	●	●
USB (на панели)	●	●	●	●
RS232 (на панели)	x	x	●	●
Переключаемые модули	x	x	●	●
модули CAN	●	x	●	●
Протокол	●	●	●	●
Записей историй	50	50	250	250
Аналоговый переключатель	4	2	6	6
Календарь / Планировщик	●	●	●	●
Таймеры технического обслуживания	3	3	3	3
Функция AMF	●	●	●	●

Ключевые функции

Управление	Управление Авто / Пуск / Стоп
	Кнопка аварийной остановки / Тревога
	Таймер охлаждения двигателя
	Таймер прогрева
	Таймер переключения нагрузки
Показания	Цикл двигателя
	Часы работы (наработка)
	Измерение и мониторинг напряжения 3-фазного генератора
	Текущая защита и мониторинг
	Измерение (кВт, кВА, кВАр, кВтч, кВАч, ф.)
	Мониторинг частоты (Гц)
	Контроль давления масла / температуры охлаждающей жидкости / уровня топлива
Предупреждение и установка, Тревога	Контроль напряжения батареи (постоянный ток)
	Тревога (подтверждение)
	Повышенное / пониженное напряжение и частота генератора
	Ошибка запуска
	Пониженная / Превышенная скорость вращения
	Превышение силы тока
	Низкое давление масла
Высокая температура воды (охлаждающей жидкости)	
Низкий уровень топлива	
Низкий уровень воды (охлаждающей жидкости)	

Обзор приложения



Обзор контроллера



Условия эксплуатации

Рабочая температура	от -30 °C до +70 °C
Температура хранения	от -40 °C до +85 °C
Степень защиты (передняя панель)	IP 65
Рабочая влажность	95 % без конденсата
Вибрация	от 5 Гц до 8 Гц от +/-7.5 мм, от 8 Гц до 500 Гц от 2 гн
Тряска	15гн в 11 Мс

Дополнительные опции для генераторной установки LEEGA (пожалуйста, уточните комплектацию поставки)

Генераторные установки	
Двигатель	Подогреватель охлаждающей жидкости
	Подогреватель масла
	Топливный фильтр сепаратор
Генератор	Датчик температуры обмоток и подшипника (RTD)
	Противоконденсатный обогреватель
	Система возбуждения на постоянных магнитах PMG / Система возбуждения AREP
	Защита от влаги и коррозии
Электрическая система	ATS - автоматический ввод резерва
	Дистанционное управление и мониторинг
	Система синхронизации
	3/5 контактный разъем с защитой от остаточного тока RCBO
Топливная система	Топливный бак с двойными стенками
	Расширенный базовый бак увеличенной ёмкости
	Отдельностоящий топливный бак
	Система автоматической подкачки топлива
	Топливные Т-образные клапаны
Кожух	Прицеп
	Тип кожуха для предоставления ДГУ в аренду

Дополнительные модели контроллеров	
ComAp - контроллеры для одиночных генераторных установок	ComAp Nano MRS 3
	ComAp AMF8
	ComAp AMF20
	ComAp AMF25
ComAp - контроллеры для эксплуатации ДГУ в параллельном режиме	ComAp IG200
	ComAp IG-NT
Deersea - контроллеры для одиночных генераторных установок	DSE4520 MKII
	DSE6020 MKII /DSE6120 MKII
	DSE7320 MKII /DSE7420MKII
Deersea - контроллеры для эксплуатации ДГУ в параллельном режиме	DSE8610 MKII
	DSE8810 MKII

Данные о дистрибьюторе:



Fujian Everstrong Lega Power Equipments Co., Ltd

Примечание: Технические данные, описанные в данном каталоге, соответствуют имеющейся информации на момент печати. LEEGA имеет право изменять любую функцию без предварительного уведомления.

