





## Система управления - серия контроллеров ComAp IL4

Модель контроллера, пожалуйста, обратитесь к комплекту поставки

Модель	AMF8	AMF20	AMF25
Двоичные входы	6+1	6+1	8+1
Двоичные выходы	6	6	8
Аналоговые входы(U/I/R)	3	3	4
Опорный выход 5В	●	●	●
Магнитный датчик	●	●	●
CAN (ECU)	●	●	●
RS485 (на панели)	x	x	●
USB Host (на панели)	x	●	●
USB Device (на панели)	●	●	●
Подключаемые модули	1	1	2
модули CAN	2	2	5
Вентиляция/ WSV	●	●	●
Записей историй	150	350	350
Альтернативная конфигурация	3	3	3
Календарь/Планировщик	2	4	4
Поддержка удаленного дисплея	●	●	●
Снижение нагрузки	2	5	5
Таймер обслуживания	3	3	3
Аналоговый переключатель	x	x	4
Функция AMF	●	●	●

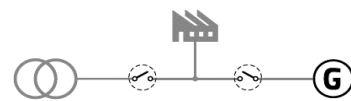
### Ключевые функции

Управление	Управление Авто/Пуск/Стоп
	Кнопка аварийной остановки/Тревога
	Таймер охлаждения двигателя
	Таймер нагрева двигателя
	Таймер переключения нагрузки
	Цикл двигателя
Показания	Часы работы
	Измерение и мониторинг напряжения 3-фазного генератора
	Текущая защита и мониторинг
	Измерение (кВт, кВА, кВАч, кВтч, кВАч, ПФ)
	Мониторинг частоты(Гц)
	Контроль давления масла/температуры охлаждающей жидкости/уровня топлива
	Контроль напряжения батареи (постоянный ток)
Тревога ( подтверждение)	
Предупреждение и остановка , Тревога	Повышенное/пониженное напряжение и частота генератора
	Ошибка запуска
	Пониженная/Превышенная скорость
	Превышение силы тока
	Низкое давление масла
	Высокая температура воды
	Низкий уровень топлива
Низкий уровень воды	

### Обзор приложения

#### AMF

Mains & Generator  
Circuit Breaker



#### MRS

Generator Circuit  
Breaker



### Обзор контроллера



### Условия эксплуатации

Рабочая температура	от -20 °C до +70 °C
Температура хранения	от -30 °C до +80 °C
Степень защиты (передняя панель)	IP 65
Рабочая влажность	95 % без конденсата
Вибрация	5-25 Гц, ± 1.6 мм
	25-100 Гц, a = 4 g
Тряска	a = 500 м/с <sup>2</sup>
Номинальная температура окружающей среды 70°C	
Подходит для степени загрязнения 2	

### Дополнительные подключаемые модули контроллера

- CM-RS232-485 - Двухпортовый интерфейс
- CM2-4G-GPS - подключаемый модуль связи 4G и GPS
- CM3-Ethernet - подключаемый модуль Internet / Ethernet e
- EM-BIO8-EFCP - 8 дополнительных бинарных входов/выходов

## Серия контроллеров DEEPSEA- DSE

Модель контроллера, пожалуйста, обратитесь к комплекту поставки

Модель	DSE4520	DSE6020	DSE7320	DSE7420
Бинарные входы	4	6	8	8
Бинарные выходы	6	6	10	10
Аналоговые входы(U/I/R)	3	4	6	6
Магнитный датчик	●	●	●	●
CAN (ECU)	●	●	●	●
RS485 (на панели)	x	x	●	●
USB (на панели)	●	●	●	●
RS232 (на панели)	x	x	●	●
Переключаемые модули	x	x	●	●
модули CAN	●	x	●	●
Протокол	●	●	●	●
Записей историй	50	50	250	250
Аналоговый переключатель	4	2	6	6
Календарь/Планировщик	●	●	●	●
Таймеры технического обслуживания	3	3	3	3
Функция AMF	●	●	●	●

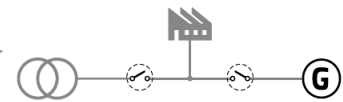
### Ключевые функции

Управление	Управление Авто/Пуск/Стоп
	Кнопка аварийной остановки/Сигнализация
	Таймер охлаждения двигателя
	Таймер прогрева
	Таймер переключения нагрузки
	Цикл двигателя
Показания	Часы работы
	Измерение и мониторинг напряжения 3-фазного генератора
	Текущая защита и мониторинг
	Измерение (кВт, кВА, кВАг, кВтч, кВАч, ПФ)
	Мониторинг частоты (Гц)
	Контроль давления масла/температуры охлаждающей жидкости/уровня топлива
	Контроль напряжения батареи (постоянный ток)
	Тревога (подтверждение)
Предупреждение и установка, Тревога	Повышенное/пониженное напряжение и частота генератора
	Ошибка запуска
	Пониженная/превышенная скорость
	Превышение силы тока
	Низкое давление масла
	Высокая температура воды
	Низкий уровень топлива
Низкий уровень воды	

### Обзор приложения

#### AMF

Mains & Generator  
Circuit Breaker



#### MRS

Generator Circuit  
Breaker



### Обзор контроллера



### Условия эксплуатации

Рабочая температура	от -30 °C до +70 °C
Температура хранения	от -40 °C до +85 °C
Степень защиты (передняя панель)	IP 65
Рабочая влажность	95 % без конденсата
Вибрация	от 5 Гц до 8 Гц от +/-7.5 мм, от 8 Гц до 500 Гц от 2 гн
Тряска	15гн в 11 Мс

**Дополнительные генераторной установки LEEGA**

Генераторные установки	
Двигатель	Подогреватель водяной рубашки
	Подогреватель масла
	Топливо-водяной сепаратор
Генератор	Детектор температуры обмоток и подшипников(RTD) конденсанный подогреватель
	PMG / AREP
	Защита от влаги и коррозии
Электрическая система	ATS
	Дистанционное управление и мониторинг
	Система синхронизации
Топливная система	3/5 контактный разъем с защитой от RCBO
	Топливный резервуар с двойными стенками
	Расширенный базовый бак большей емкости
	Отдельностоящий ежедневный топливный бак
Кожух	Автоматическая система подачи топлива
	Топливные T-образные клапаны
	Прицеп
	Тип для аренды

Дополнительная модель контроллера	
ComAp Контроллер для применения в одной генераторной установке	ComAp Nano MRS 3
	ComAp AMF8
	ComAp AMF20
ComAp Контроллер для применения с несколькими генераторными установками	ComAp AMF25
	ComAp IG200
Deersea Контроллер для применения в одной генераторной установке	ComAp IG-NT
	DSE4520 MKII
	DSE6020 MKII /DSE6120 MKII
Deersea Контроллер для применения с несколькими генераторными установками	DSE7320 MKII /DSE7420MKII
	DSE8610 MKII
	DSE8810 MKII

Распространяется:



Примечание: Технические данные, описанные в данном каталоге, соответствуют имеющейся информации на момент печати. LEEGA имеет право изменять любые характеристики без предварительного уведомления.